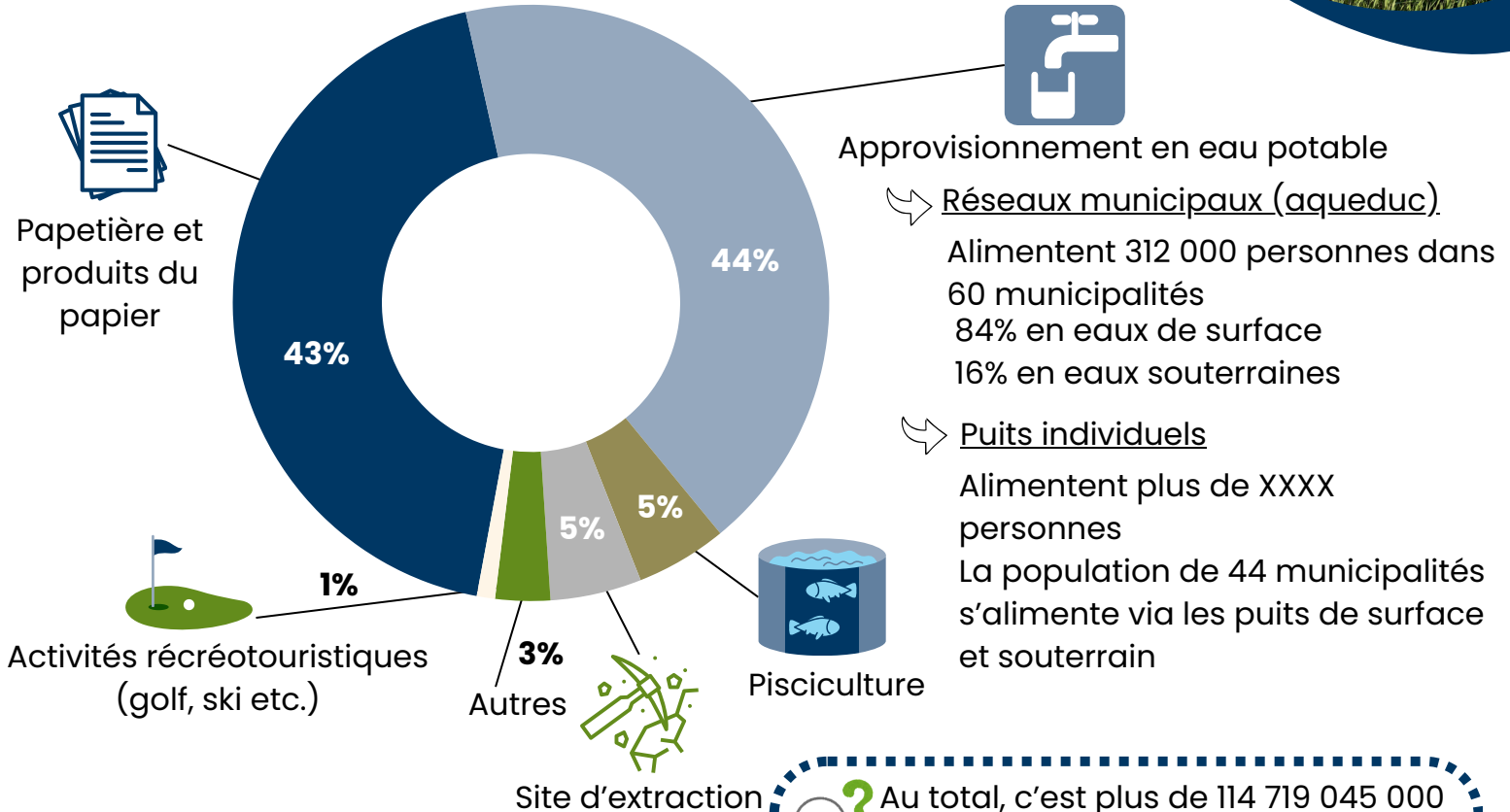


Problématique prioritaire

## PROBLÈME D'APPROVISIONNEMENT EN EAU

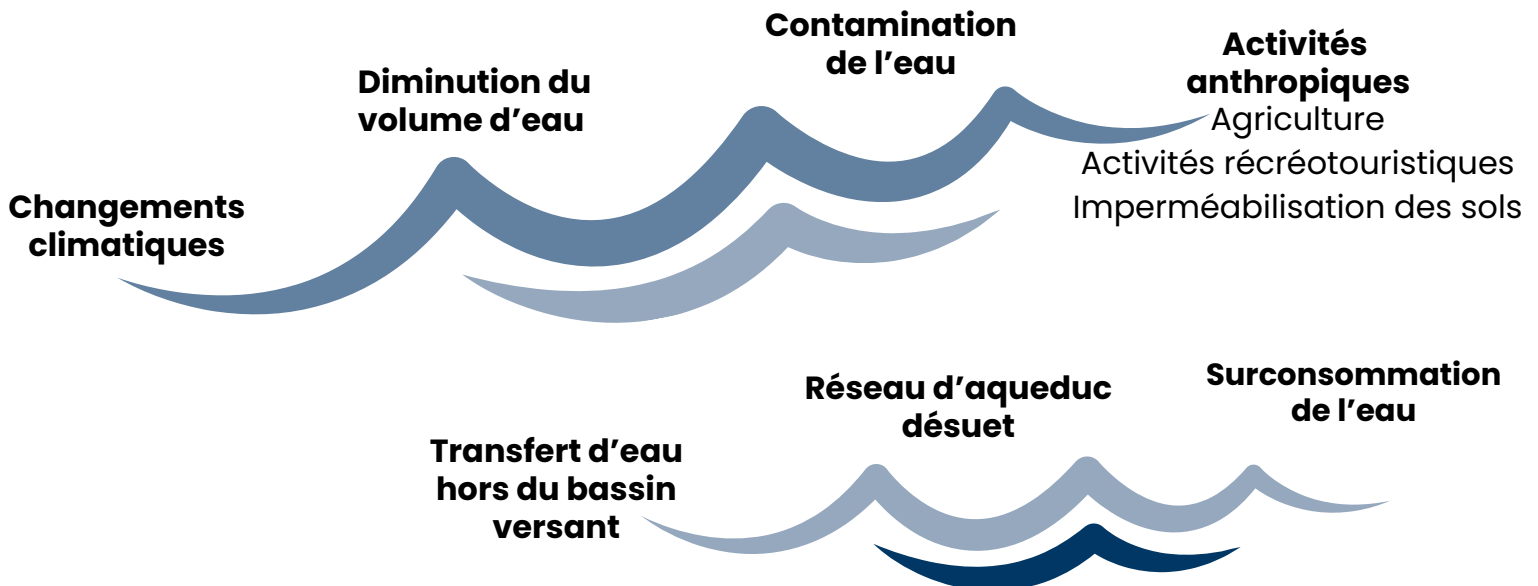


### Principaux usages de l'eau prélevé



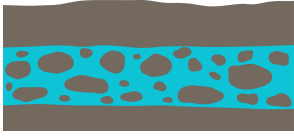
**?** Au total, c'est plus de 114 719 045 000 litres d'eau qui sont prélevés annuellement.  
Cela équivaut à l'eau de plus de 30 792 piscines olympiques par année

### Causes de la problématique



Une consommation excessive d'eau peut réduire les réserves d'eau potable, entraînant des problèmes d'approvisionnement à court, moyen et long terme. Bien que considérée comme une ressource renouvelable, des épisodes de pénurie d'eau, qu'elle soit souterraine ou de surface, peuvent survenir aux sites de prélèvement.

## Conséquences de la problématique



**Diminution de la recharge de la nappe phréatique**



**Modification des habitudes de vie de la population et des modes de fonctionnement des entreprises**



**Dégradation des écosystèmes aquatiques**



**Diminution de la réserve d'eau**



**Augmentation des coûts logistiques**

## Pour se mettre en action



**Protéger**

Conserver les milieux naturels dans les aires de protection des sources d'eau potable



**Diminuer**

Réduire la consommation en eau potable résidentielle et améliorer les réseaux de distribution



**Sensibiliser**

Informar la population des enjeux d'approvisionnement en eau

