

Problématique prioritaire

PRÉSENCE D'UNE ESPÈCE EXOTIQUE ENVAHISSANTE



Une espèce exotique envahissante (EEE) est un organisme qui est introduit hors de son aire de répartition naturelle et qui colonise de nouveaux secteurs rapidement. Ces espèces peuvent constituer un risque pour l'environnement, la santé ou l'économie.

Dans la zone de gestion intégrée (ZGIE) de l'eau Saint-François, on retrouve une vingtaine d'espèces exotiques envahissantes qui colonisent les milieux humides et hydriques, dont certaines sont largement présentes dans les différents plans d'eau du territoire.

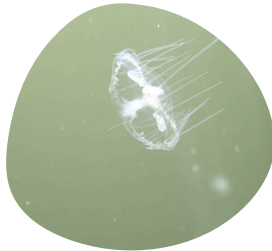
Faune



Moule zébrée



Vivipare chinoise



Méduse d'eau douce



Vivipare géorgienne

Flore



Myriophylle à épis



Châtaigne d'eau

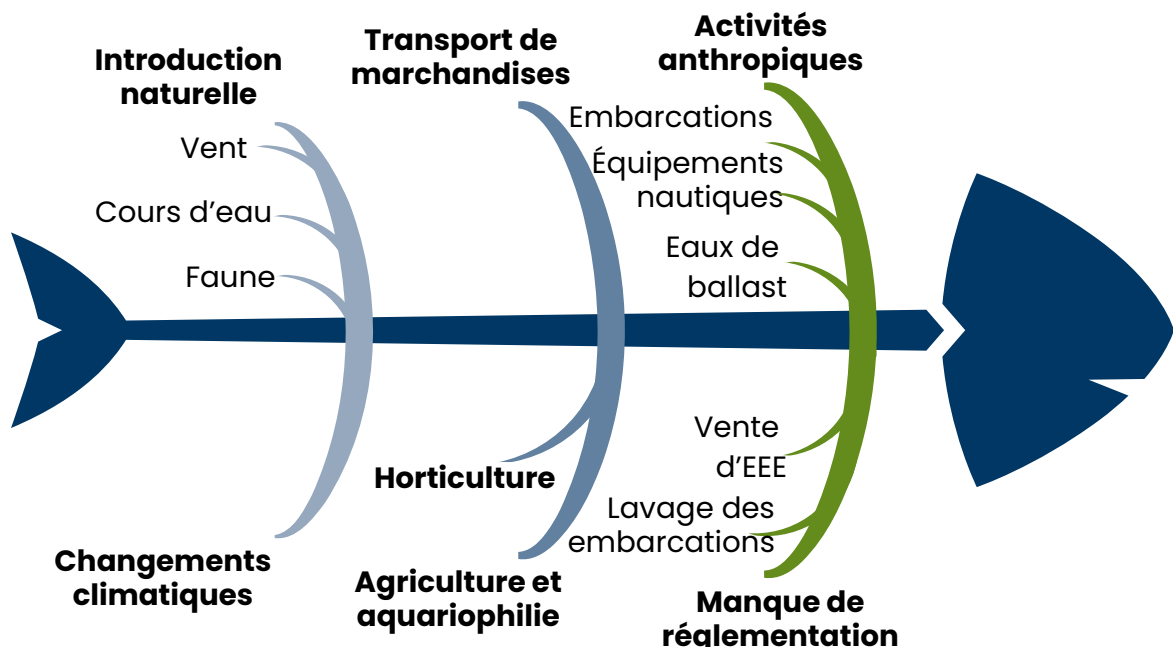


Renouée du Japon

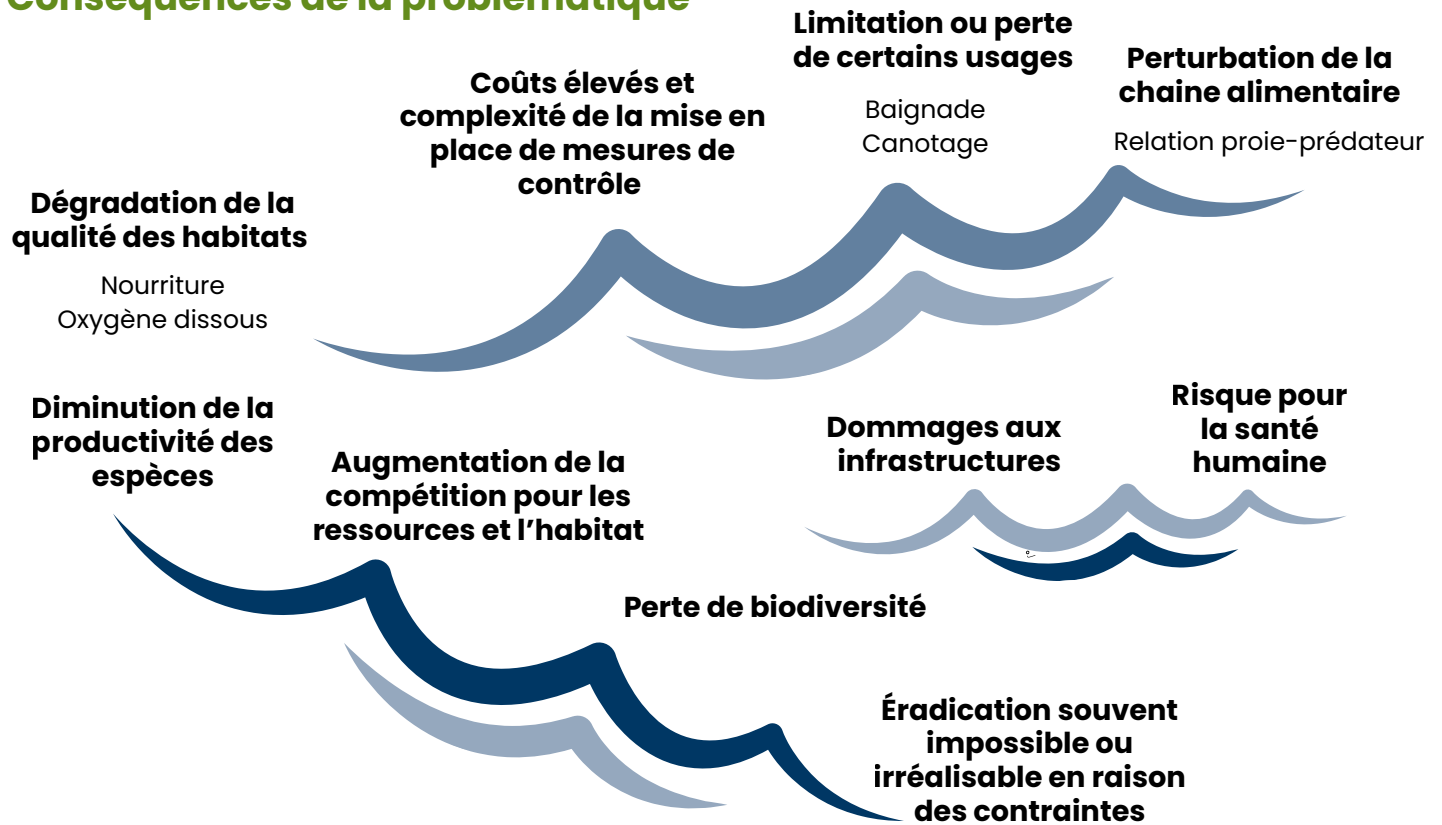


Berce du Caucase

Causes de la problématique



Conséquences de la problématique



Pour se mettre en action



Surveiller

Couvrir l'ensemble du territoire d'un réseau de surveillance des
EEE afin de détecter l'introduction d'EEE et suivre leur
prolifération.



Sensibiliser

Informier und sensibilisier die Akteure des Wassers für Ursachen und Auswirkungen des Vorhandenseins von EEK.



Contrôler

Diminuer les impacts des EEE qui nuisent à la santé des écosystèmes ou limitent les usages des milieux humides et hydriques.

