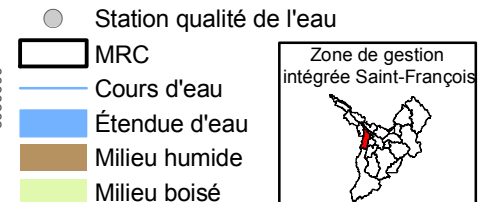


# Qualité de l'eau Territoire du CLBV de la rivière au Saumon Ouest 2006 à 2012



**Numéro de station**

3 ans consécutifs: O/N N= Nb prélèvements

Paramètre Cote : médiane % de dépas.

**Ptot = Phosphore total (mg/L)**

A (Bonne)	: - de 0,03
B (Satisfaisante)	: + de 0,03 à 0,05
C (Douteuse)	: + de 0,05 à 0,1
D (Mauvaise)	: + de 0,1 à 0,2
E (Très mauvaise)	: + de 0,2

**CF = Coliformes fécaux (UFC)**

A (Bonne)	: - de 200
B (Satisfaisante)	: 201 à 1000
C (Douteuse)	: 1001 à 2000
D (Mauvaise)	: 2001 à 3500
E (Très mauvaise)	: + de 3500

**MES = Matières en suspension (mg/L)**

A (Bonne)	: - de 6
B (Satisfaisante)	: + de 6 à 13
C (Douteuse)	: + de 13 à 24
D (Mauvaise)	: + de 24 à 41
E (Très mauvaise)	: + de 41

0 1 2 4  
Kilomètres

© Gouvernement du Québec, tous droits réservés

1 : 210 000

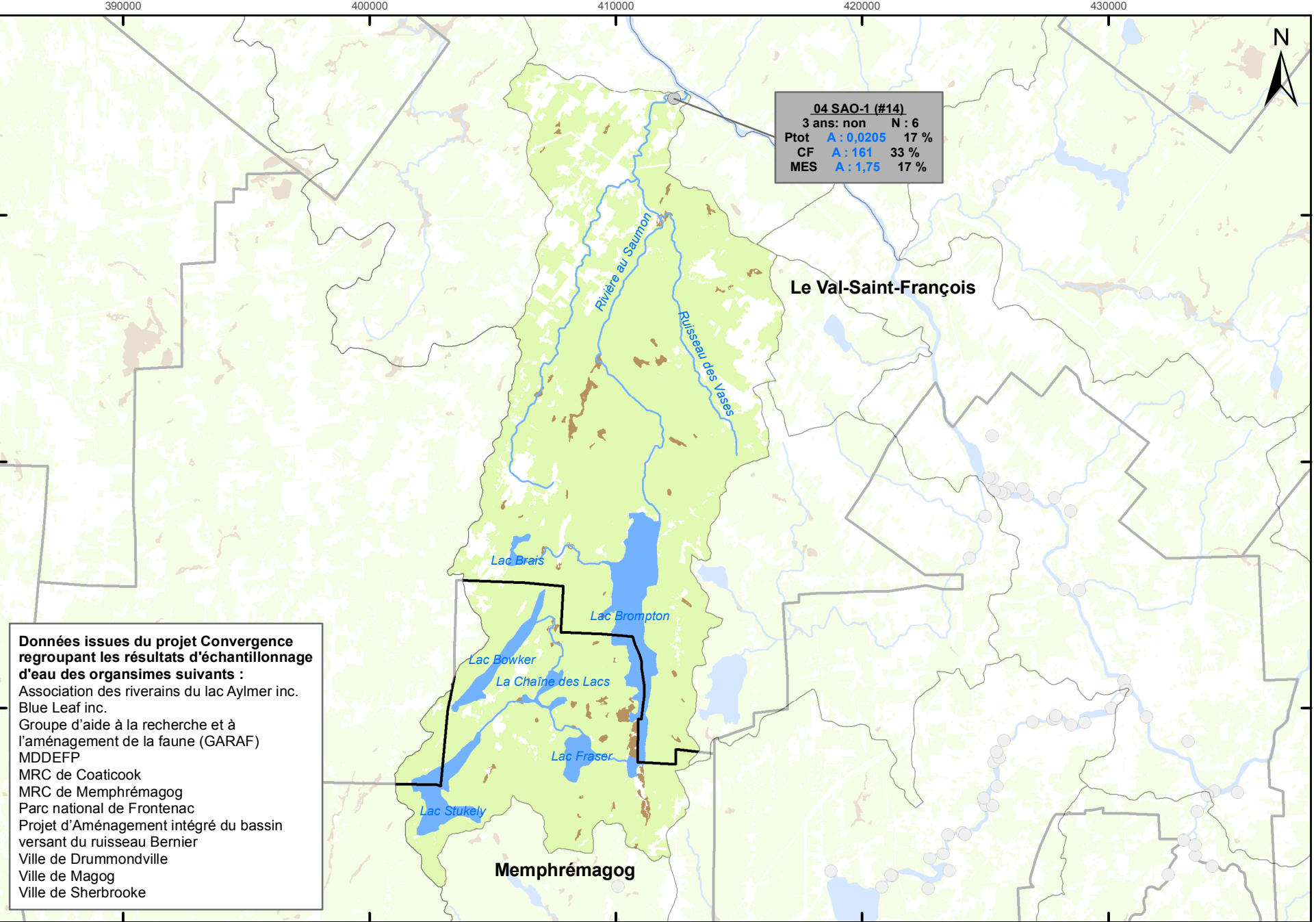
Projection MTM Nad 83

Fuseau 7

Mars 2014



**04 SAO-1 (#14)**  
3 ans: non N : 6  
Ptot A : 0,0205 17 %  
CF A : 161 33 %  
MES A : 1,75 17 %



**Données issues du projet Convergence regroupant les résultats d'échantillonnage d'eau des organismes suivants :**

- Association des riverains du lac Aylmer inc.
- Blue Leaf inc.
- Groupe d'aide à la recherche et à l'aménagement de la faune (GARAF)
- MDDEFP
- MRC de Coaticook
- MRC de Memphrémagog
- Parc national de Frontenac
- Projet d'Aménagement intégré du bassin versant du ruisseau Bernier
- Ville de Drummondville
- Ville de Magog
- Ville de Sherbrooke