

# Territoire du CLB Rivière au Saumon Ouest Médianes de qualité de l'eau 2012-2014

- Station d'échantillonnage
- ▭ MRC
- Cours d'eau
- Étendue d'eau
- Végétation (BDTQ)
- Milieu humide (BDTQ)

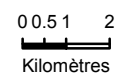


**Numéro de station**  
3 ans consécutifs: O/N N= Nb prélèvements  
Paramètre Cote : médiane % de dépas.

**Ptot = Phosphore total (mg/L)**  
**A** (Bonne) : - de 0,03  
**B** (Satisfaisante) : + de 0,03 à 0,05  
**C** (Douteuse) : + de 0,05 à 0,1  
**D** (Mauvaise) : + de 0,1 à 0,2  
**E** (Très mauvaise) : + de 0,2

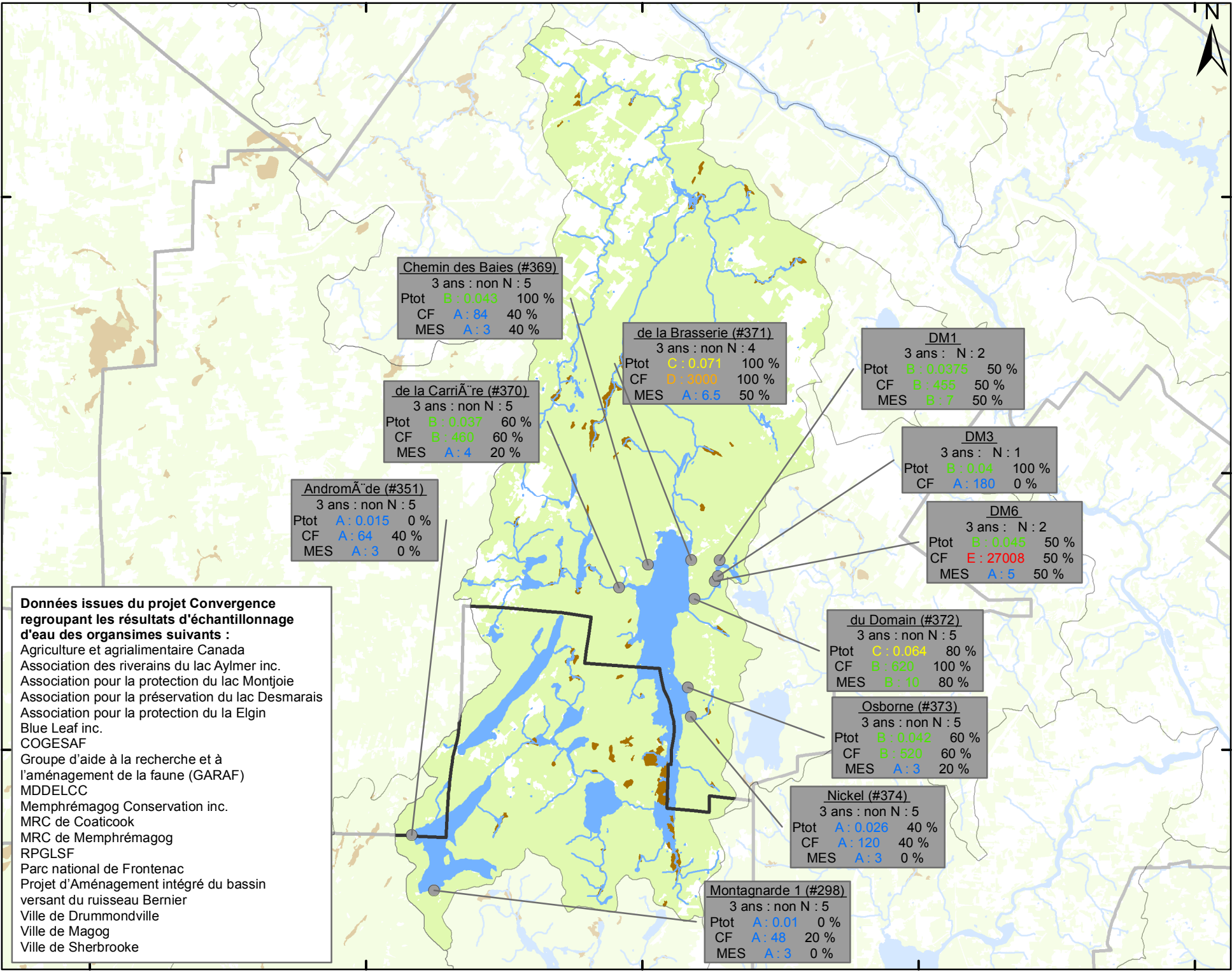
**CF = Coliformes fécaux (UFC)**  
**A** (Bonne) : - de 200  
**B** (Satisfaisante) : 201 à 1000  
**C** (Douteuse) : 1001 à 2000  
**D** (Mauvaise) : 2001 à 3500  
**E** (Très mauvaise) : + de 3500

**MES = Matières en suspension (mg/L)**  
**A** (Bonne) : - de 6  
**B** (Satisfaisante) : + de 6 à 13  
**C** (Douteuse) : + de 13 à 24  
**D** (Mauvaise) : + de 24 à 41  
**E** (Très mauvaise) : + de 41



© Gouvernement du Québec, tous droits réservés

Projection MTM Nad 83  
Fuseau 7  
Avril 2016



**Données issues du projet Convergence regroupant les résultats d'échantillonnage d'eau des organismes suivants :**  
 Agriculture et agrialimentaire Canada  
 Association des riverains du lac Aylmer inc.  
 Association pour la protection du lac Montjoie  
 Association pour la préservation du lac Desmarais  
 Association pour la protection du la Elgin  
 Blue Leaf inc.  
 COGESAF  
 Groupe d'aide à la recherche et à l'aménagement de la faune (GARAF)  
 MDDELCC  
 Memphrémagog Conservation inc.  
 MRC de Coaticook  
 MRC de Memphrémagog  
 RPGLSF  
 Parc national de Frontenac  
 Projet d'Aménagement intégré du bassin versant du ruisseau Bernier  
 Ville de Drummondville  
 Ville de Magog  
 Ville de Sherbrooke