

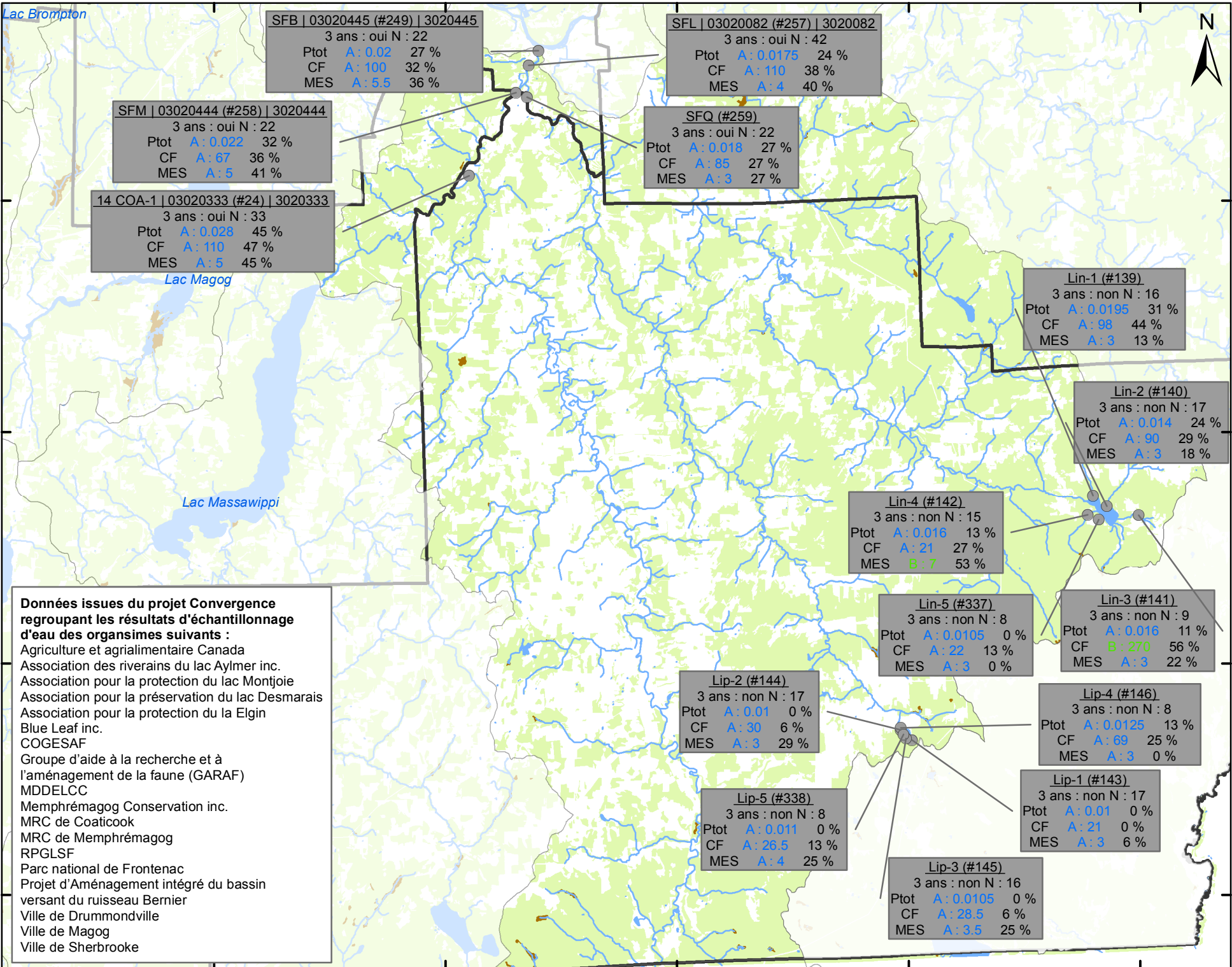
420000

430000

440000

450000

460000



Territoire du CLB Rivière Massawippi Médianes de qualité de l'eau 2012-2014

- Station d'échantillonnage
- ▭ MRC
- Cours d'eau
- Étendue d'eau
- Végétation (BDTQ)
- Milieu humide (BDTQ)

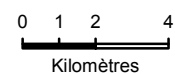


Numéro de station
3 ans consécutifs: O/N N= Nb prélèvements
Paramètre Cote : médiane % de dépas.

Ptot = Phosphore total (mg/L)
A (Bonne) : - de 0,03
B (Satisfaisante) : + de 0,03 à 0,05
C (Douteuse) : + de 0,05 à 0,1
D (Mauvaise) : + de 0,1 à 0,2
E (Très mauvaise) : + de 0,2

CF = Coliformes fécaux (UFC)
A (Bonne) : - de 200
B (Satisfaisante) : 201 à 1000
C (Douteuse) : 1001 à 2000
D (Mauvaise) : 2001 à 3500
E (Très mauvaise) : + de 3500

MES = Matières en suspension (mg/L)
A (Bonne) : - de 6
B (Satisfaisante) : + de 6 à 13
C (Douteuse) : + de 13 à 24
D (Mauvaise) : + de 24 à 41
E (Très mauvaise) : + de 41



© Gouvernement du Québec, tous droits réservés



Projection MTM Nad 83
Fuseau 7
Avril 2016

Données issues du projet Convergence regroupant les résultats d'échantillonnage d'eau des organismes suivants :
 Agriculture et agrialimentaire Canada
 Association des riverains du lac Aylmer inc.
 Association pour la protection du lac Montjoie
 Association pour la préservation du lac Desmarais
 Association pour la protection du la Elgin
 Blue Leaf inc.
 COGESAF
 Groupe d'aide à la recherche et à l'aménagement de la faune (GARAF)
 MDDELCC
 Memphrémagog Conservation inc.
 MRC de Coaticook
 MRC de Memphrémagog
 RPGLSF
 Parc national de Frontenac
 Projet d'Aménagement intégré du bassin versant du ruisseau Bernier
 Ville de Drummondville
 Ville de Magog
 Ville de Sherbrooke